

Bekanntmachung der Gemeinde Gilserberg

Bauleitplanung der Gemeinde Gilserberg Bebauungsplan „Solarpark Winterscheid“ zur Änderung des Bebauungsplanes Nr. 1 „Sondergebiet Langzeitpflegeheim Kellerwald“ im Ortsteil Winterscheid sowie die 23. Änderung des Flächennutzungsplanes (FNP) im Verfahren nach § 13 a BauGB

Hier:

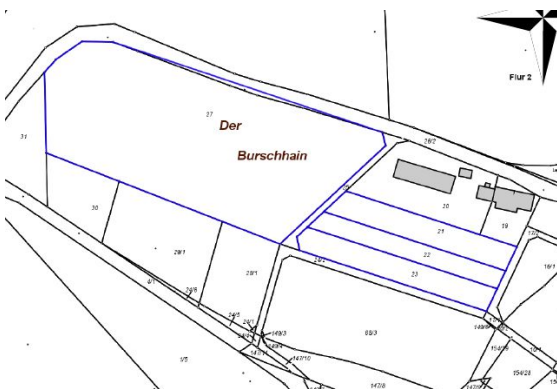
Bekanntmachung der Aufstellungsbeschlüsse gemäß § 2 Abs. 1 Baugesetzbuch (BauGB)

Die Gemeindevertretung der Gemeinde Gilserberg hat in ihrer Sitzung am 18.07.2023 die 23. Änderung des Flächennutzungsplanes und die Aufstellung des Bebauungsplan „Solarpark Winterscheid“ zur Änderung des Bebauungsplanes Nr. 1 „Sondergebiet Langzeitpflegeheim Kellerwald“ im Ortsteil Winterscheid beschlossen.

Ziel und Zweck der FNP-Änderung und der Änderung des Bebauungsplanes ist die Schaffung der planungsrechtlichen Voraussetzungen für die Errichtung einer Freiflächen PV-Anlage „Solarpark Winterscheid“ (Umwidmung einer Teilfläche).

Die 23. Flächennutzungsplanänderung und die Aufstellung des Bebauungsplanes erfolgen im zweistufigen Regelverfahren. Die Bauleitplanung erfordert insofern eine Umweltprüfung im Sinne des § 2 Abs. 4 BauGB, in der die voraussichtlichen, erheblichen Umweltauswirkungen ermittelt und in einem Umweltbericht bewertet werden. Der Umweltbericht ist der Begründung zum Bebauungsplan und der Begründung zur 23. Flächennutzungsplanänderung beizufügen.

Der Geltungsbereich umfasst die Flurstücke Gemarkung Winterscheid, Flur 2 Nr. 21, 22, 23 sowie 27 und ist der beiliegenden Übersichtskarte zu entnehmen.



Gilserberg, den 24. Juli 2023
Der Gemeindevorstand
der Gemeinde Gilserberg
gez. Schleiter, Beigeordneter